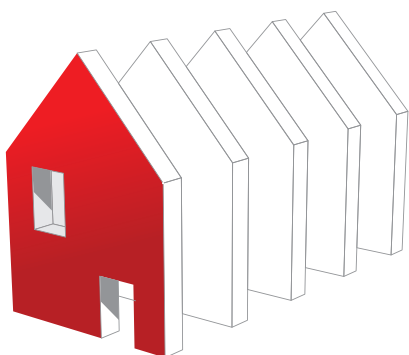




## Frontrock CASA

### OPIS IZDELKA

Dvoslojne izolacijske plošče iz kamene volne za kontaktne fasade. Zahvaljujoč zgornjemu sloju visoke gostote je primeren za tankoslojne in debeloslojne sisteme. Zgornji sloj visoke gostote je posebej označen z napisom "ROCKWOOL" ali s črto in mora vedno biti obrnjen navzven.



### UPORABA

ROCKWOOL Frontrock CASA plošče z dvoslojno gostoto se priporočajo za vgradnjo na tankoslojnih in debeloslojnih fasadnih sistemih za družinske hiše.

Prednost dvoslojnih plošč so boljše mehanske lastnosti zaradi zunanega trdega sloja z večjo gostoto. Frontrock CASA zagotavlja odlično toplotno izolacijo, ščiti v primeru požara ter izboljšuje zvočno izolacijsko moč sten na katere se pritrjuje. Pritrjuje se z lepljenjem in mehanskimi pritrilnimi sidri.

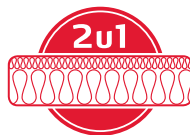


2 GOSTOTI V  
1 PLOŠČI

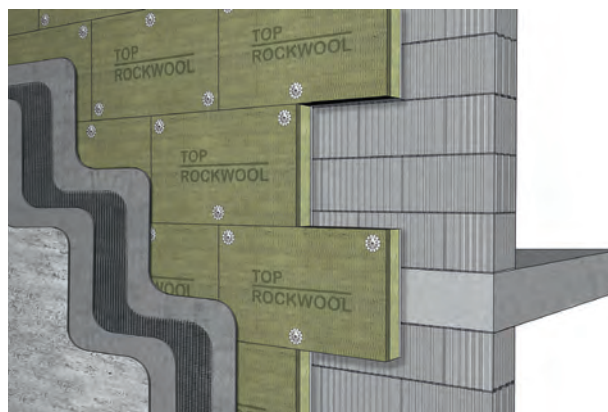
# Frontrock CASA

## LASTNOSTI

- nevenljiv material, A1 razreda gorljivosti
- odlične toplotno izolacijske lastnosti - nizka vrednost koeficienta toplotne prevodnosti ( $\lambda=0,034 \text{ W/[mK]}$ )
- dvoslojne plošče – zunanji sloj visoke trdote pripomore boljše mehanske lastnosti sistema
- odlične zvočno izolacijske lastnosti zaradi vlaknaste strukture
- večje dimenzije za hitrejšo vgradnjo
- nižja masa plošč
- paroprepustnost
- vodoodbojnost
- dimenzijska stabilnost
- kemijska inertnost



2 GOSTOTE V  
1 PLOŠČI



## DIMENZIJE IZDELKA IN PODATKI O PAKIRANJU

Debelina (mm)	60	80	100	120	140	160	180	200
Dolžina x širina (mm)	1200 x 600 mm							
m <sup>2</sup> / pakiranje	3,60	3,60	2,88	1,44	1,44	1,44	1,44	1,44
m <sup>2</sup> / paleta	28,80	21,60	17,28	14,40	11,52	11,52	8,64	8,64

Proizvodi se dostavljajo v paketih in v paketih na lesenih paletah dimenzij 1200x1200x (1200-1400) mm, zaščiteni s PE folijo.

## TEHNIČNE PODROBNOSTI

Lastnost	Simbol	Vrednost	Norma
Razred gorljivosti	-	A1	EN 13501-1
Koeficient toplotne prevodnosti	-	$\lambda_D = 0,034 \text{ W/[mK]}$	EN 12667
Toleranca debeline	T5	- 1 mm / + 3 mm	EN 823
Tlačna trdnost pri 10 % deformaciji	CS(10)	$\sigma_{10} = 10 \text{ kPa}$	EN 826
Delaminacijska trdnost	TR	$\sigma_{mt} = 5 \text{ kPa}$	EN 1607
Paroprepustnost	MU	$\mu = 1$	EN 12086
Gostote	-	$\rho = 110 \text{ kg/m}^3$ zunanji sloj $\rho = 75 \text{ kg/m}^3$ notranji sloj	EN 1602
Tališče	-	$T_t > 1000^\circ\text{C}$	DIN 4102
<b>debelina</b>			
Koda za označevanje	60-280 mm	MW-EN 13162-T5-DS(70,-)-DS(70,90)-CS(10)10-TR5-WS-WL(P)-MU1*	
Izjava o lastnostih (DoP) dop.rockwool.com	60-280 mm	CPR-DoP-ADR-070	

\*MW - mineralna volna; EN - evropski standard; Ti - toleranca debeline; DS(70,90) - dimenzijska stabilnost pod določenimi pogoji temperature in relativne vlažnosti zraka; CS(10) - tlačna trdnost; TR - Delaminacijska trdnost; PL(5) - Točkovna obremenitev pri 5 mm deformaciji; WS - Navzemanje vode pri kratkotrajnem namakanju v vodi; WL(P) - Navzemanje vode pri dolgotrajnem namakanju v vodi; MU1 - difuzija vodne pare (paroprepustnost)

## DEBELINA IN R<sub>D</sub>

Debelina (mm)	60	80	100	120	140	160	180	200
Toplotna prevodnost R <sub>D</sub> [m <sup>2</sup> K/W]	1,75	2,35	2,90	3,50	4,10	4,70	5,25	5,85

### ROCKWOOL ADRIATIC d.o.o.

Sedež in proizvodnja, Poduzetnička zona Pićan Jug 130, Zajci,  
HR-52333 Potpićan  
Prodajna pisarna, Radnička cesta 80, HR-10000 Zagreb  
Tel 01 6197 600, Fax 01 6052 151

info@rockwool.si  
dop.rockwool.com  
www.rockwool.si

**ROCKWOOL®**

Vse informacije v tehničnem listu se nanašajo na lastnosti proizvoda, ki so verodostojne v času tiskanja tehničnega lista. Prosimo, da od svojega dobavitelja vedno zahtevate najnovjšo izdajo tehničnega lista, saj si nenehno prizadevamo razvijati proizvod. Pridružujemo si pravico do spremembe posameznih vrednosti brez predhodnega obvestila.

CREATE AND PROTECT®